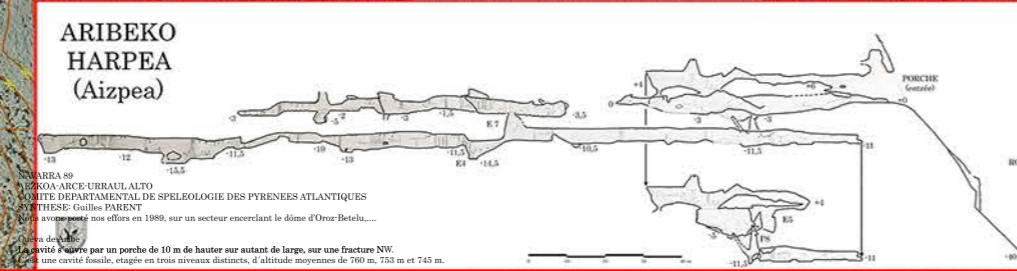
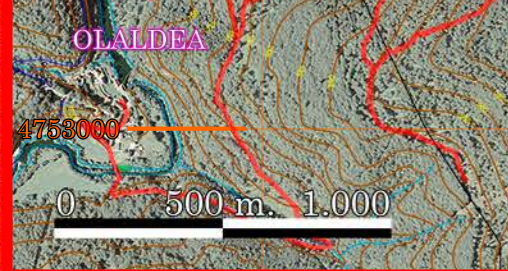
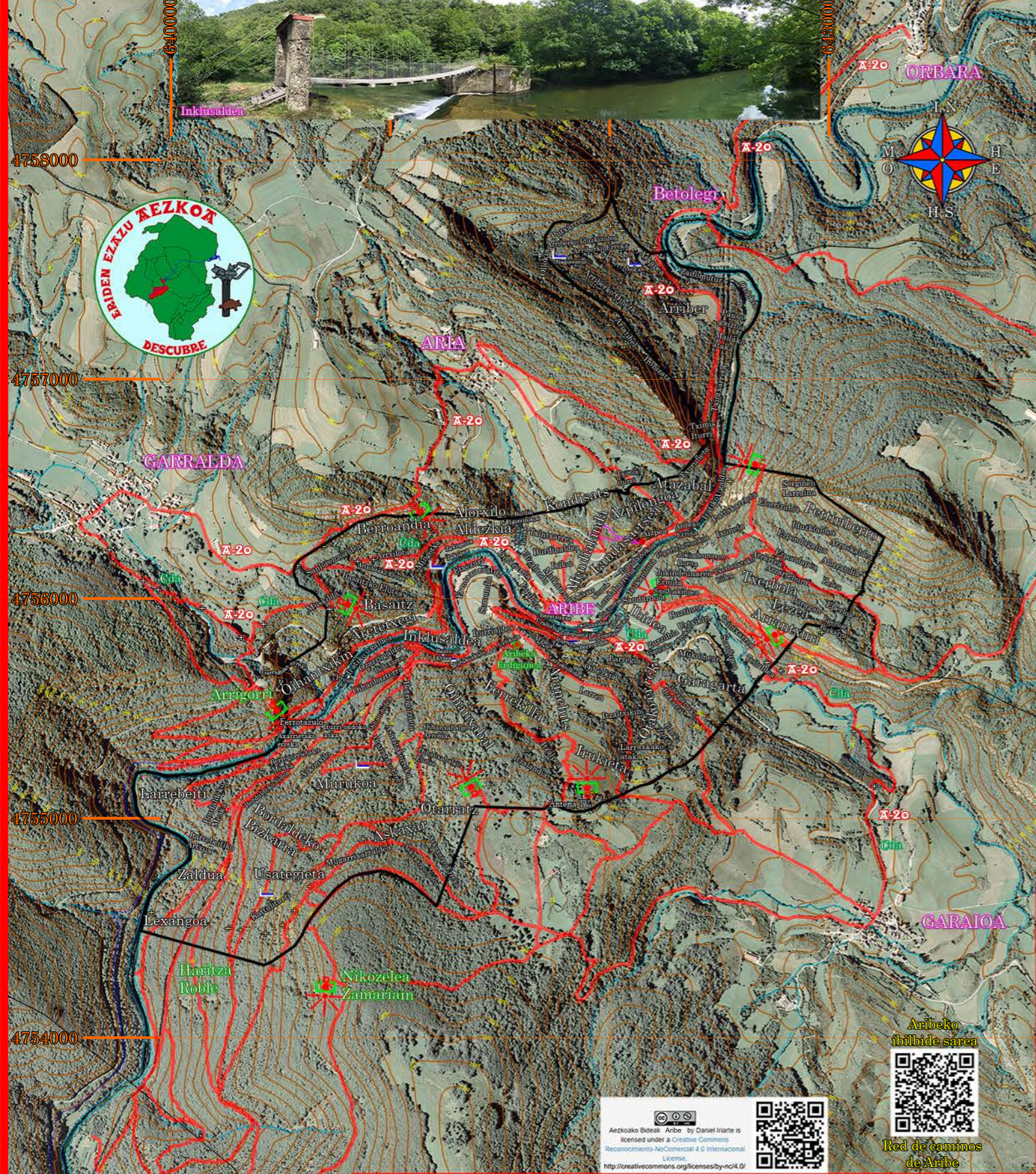


Panoramica desde repetidor / Errepublikagaitutik panoramika



1.- Haritza-Roble	2.- Larrebeiti	11.- Aizpea	12.- Aria
7.3 km 2h 05 min (770 m - 687 m) 83 m	6.2 km 1h 40 min (774 m - 664 m) 110 m	1.6 km 50 min (720 m - 666 m) 24 m	6.08 km 2h 05 min (901 m - 698 m) 203 m
3.- Garaioa	4.- Garralda	13.- Palomeras	14.- Nikozelea-1
8.2 km 2h 15 min (984 m - 702 m) 282 m	10.3 km 2h 55 min (926 m - 657 m) 231 m	6.93 km 1h 55 min (925 m - 691 m) 234 m	9.65 km 3h 20 min (1090 m - 696 m) 394 m
5.- La vereda	6.- Orbara	15.- Oihanaxabal	16.- Baños
9.95 km 2h 45 min (937 m - 697 m) 240 m	4.78 km 1h 08 min (795 m - 700 m) 120 m	7.18 km 2h 30 min (990 m - 700 m) 190 m	2.54 km 50 min (757 m - 664 m) 93 m
7.- Hiriberri	8.- San Joakin	17.- El 8 de Aribe	18.- Arrigorri
10.5 km 2h 35 min (940 m - 696 m) 244 m	4.8 km 1h 10 min (876 m - 700 m) 176 m	5.02 km 1h 40 min (889 m - 697 m) 200 m	7.76 km 2h 10 min (888 m - 667 m) 231 m
9.- Olalde	10.- Haitzuloa	19.- Ferrotazulo	20.- Nikozelea_2
6.56 km 1h 57 min (888 m - 640 m) 228 m	1.84 km 58 min (812 m - 700 m) 112 m	4.4 km 1h 45 min (994 m - 700 m) 294 m	12.35 km 3h 56 min (1090 m - 696 m) 394 m



Aezkoako Bideak Aribe by Daniel Iriarte is licensed under a Creative Commons Reconocimiento-NoComercial 4.0 Internacional License.  
<http://creativecommons.org/licenses/by-nc/4.0/>

Aribeke ibilbide sarea  
Red de caminos de Aribe

**ARIBEKO HARPEA (Aizpea)**  
MARRA 80  
KROVA ARCE URRAUL ALTO  
MONT DEPARTEMENTAL DE SPELEOLOGIE DES PYRENES ATLANTIQUES  
THESE: Gaëlles PARENT  
avancement nos efforts en 1980, sur un secteur enclavant le dôme d'Orre Beteu...

El puente romano de Aizpea fue construido por el rey Alfonso VIII de Castilla en el año 1180. Es un ejemplo de arquitectura gótica del siglo XIII. El puente tiene una longitud de 100 metros y está formado por tres arcos de diferentes alturas. El puente es un monumento de gran interés histórico y artístico. El puente es un ejemplo de la arquitectura gótica del siglo XIII. El puente tiene una longitud de 100 metros y está formado por tres arcos de diferentes alturas. El puente es un monumento de gran interés histórico y artístico.